

## 従業員規模別集計

表6-1. 従業員規模別総売上高

従業員規模	総売上高(百万円)			前年対比		基準集計社数
	1999年度	2000年度	2001年度	2000年度	2001年度	
300人以上	11,675,180	13,025,399	13,514,417	111.6%	103.8%	325
100~299人	1,291,952	1,385,719	1,398,768	107.3%	100.9%	402
30~99人	388,438	407,767	419,504	105.0%	102.9%	459
29人以下	77,455	87,634	80,133	113.1%	91.4%	411
合計	13,433,024	14,906,519	15,412,822	111.0%	103.4%	1,597

表6-2-1. 従業員規模別総売上高伸び率の企業数分布(2000年度)

従業員規模	10%~	0~10%未満	10%未満	10%以上	0%/+		集計社数
300人以上	137	105	67	13	242	80	322
100~299人	129	145	78	47	274	125	399
30~99人	148	121	100	87	269	187	456
29人以下	122	89	77	110	211	187	398
合計	536	460	322	257	996	579	1,575

\* 設立案や合併等の理由で売上が立たず、集計対象外の企業が22社あり。

従業員規模	10%~	0~10%未満	10%未満	10%以上	0%/+	
300人以上	42.5%	32.6%	20.8%	4.0%	75.2%	24.8%
100~299人	32.3%	36.3%	19.5%	11.8%	68.7%	31.3%
30~99人	32.5%	26.5%	21.9%	19.1%	59.0%	41.0%
29人以下	30.7%	22.4%	19.3%	27.6%	53.0%	47.0%
合計	34.0%	29.2%	20.4%	16.3%	63.2%	36.8%

図3-1. 従業員規模別総売上高伸び率の企業数分布(2000年度)

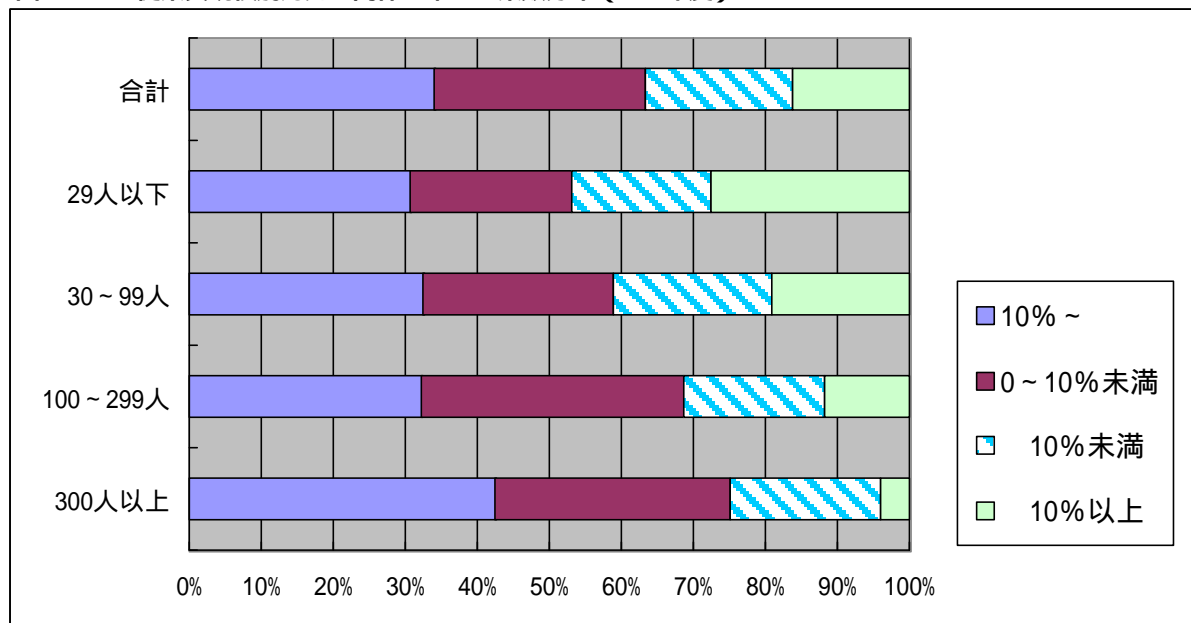


表6-2-2. 従業員規模別総売上高伸び率の企業数分布 (2001年度)

従業員規模	10% ~	0~10%未満	10%未満	10%以上	0% / +		集計社数
300人以上	120	112	56	34	232	90	322
100~299人	124	130	89	56	254	145	399
30~99人	158	118	91	89	276	180	456
29人以下	109	99	82	108	208	190	398
合計	511	459	318	287	970	605	1,575

\* 設立年や合併等の理由で売上が立たず、集計対象外の企業が22社あり。

従業員規模	10% ~	0~10%未満	10%未満	10%以上	0% / +	
300人以上	37.3%	34.8%	17.4%	10.6%	72.0%	28.0%
100~299人	31.1%	32.6%	22.3%	14.0%	63.7%	36.3%
30~99人	34.6%	25.9%	20.0%	19.5%	60.5%	39.5%
29人以下	27.4%	24.9%	20.6%	27.1%	52.3%	47.7%
合計	32.4%	29.1%	20.2%	18.2%	61.6%	38.4%

図3-2. 従業員規模別総売上高伸び率の企業数分布 (2001年度)

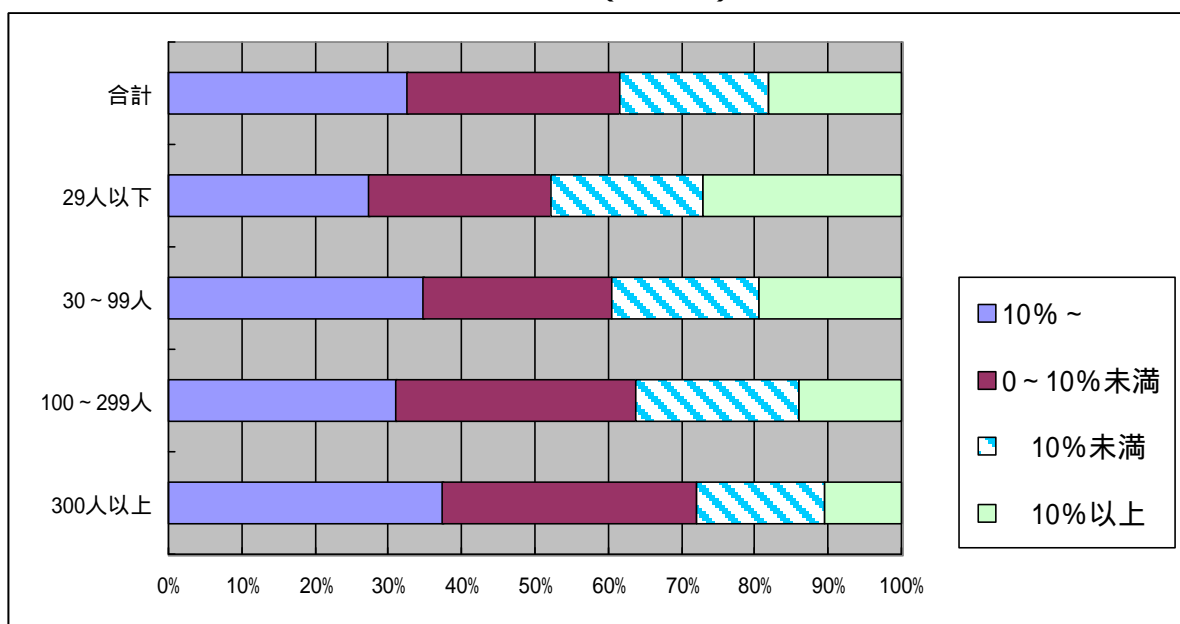


表6-6. 従業員規模別情報処理サービス部門売上高・売上比率 (2001年度)

従業員規模	総売上高	情報処理部門売上	情報処理部門以外	情報処理部門売上比率	情報処理部門以外売上比率	情報処理部門売上シェア	情報処理部門1社当り売上
300人以上	13,514,417	7,634,630	5,879,787	56.5%	43.5%	82.7%	23,491
100~299人	1,398,768	1,150,926	247,842	82.3%	17.7%	12.5%	2,863
30~99人	419,504	373,293	46,211	89.0%	11.0%	4.0%	813
29人以下	80,133	67,860	12,273	84.7%	15.3%	0.7%	165
合計	15,412,822	9,226,709	6,186,113	59.9%	40.1%	100.0%	5,778

表7-1-1. 従業員規模別情報処理サービス・セグメント別売上高 / S I 売上高

従業員規模	オンライン 情報処理	オフライン 情報処理	受注ソフトウェア	ソフトウェア製品	データ入力	システム等管理 運営受託	D B サービス	その他 情報処理	情報処理 部門計	内 S I 売上高
300人以上	685,389	169,993	3,470,162	607,546	62,250	859,821	18,161	1,866,066	7,739,387	2,758,521
100～299人	72,929	51,922	568,960	152,722	19,642	81,829	8,569	194,302	1,150,876	217,117
30～99人	18,428	8,858	203,440	46,715	9,198	29,304	6,763	50,586	373,293	88,396
29人以下	3,891	2,819	32,654	11,636	1,206	6,037	975	8,643	67,860	8,202
合計	780,637	233,592	4,275,217	818,619	92,296	976,991	34,468	2,119,597	9,331,416	3,072,237

表7-1-2. 従業員規模別情報処理サービス・セグメント別売上高 / S I 売上比率

従業員規模	オンライン 情報処理	オフライン 情報処理	受注ソフトウェア	ソフトウェア製品	データ入力	システム等管理 運営受託	D B サービス	その他 情報処理	情報処理 部門計	内 S I 売上高
300人以上	8.9%	2.2%	44.8%	7.9%	0.8%	11.1%	0.2%	24.1%	100.0%	35.6%
100～299人	6.3%	4.5%	49.4%	13.3%	1.7%	7.1%	0.7%	16.9%	100.0%	18.9%
30～99人	4.9%	2.4%	54.5%	12.5%	2.5%	7.9%	1.8%	13.6%	100.0%	23.7%
29人以下	5.7%	4.2%	48.1%	17.1%	1.8%	8.9%	1.4%	12.7%	100.0%	12.1%
合計	8.4%	2.5%	45.8%	8.8%	1.0%	10.5%	0.4%	22.7%	100.0%	32.9%

表7-2-1. 従業員別情報処理サービス・セグメント別事業化企業数 / S I 事業化企業数

従業員規模	オンライン 情報処理	オフライン 情報処理	受注ソフトウェア	ソフトウェア製品	データ入力	システム等管理 運営受託	D B サービス	その他 情報処理	内 S I 事業 化企業 数	S I 登録・ 認定企業数
300人以上	74	62	302	165	70	163	24	210	220	214
100～299人	100	92	375	169	107	163	25	205	186	128
30～99人	61	53	414	166	90	155	25	205	136	28
29人以下	49	47	327	175	65	104	37	170	95	9
合計	284	254	1,418	675	332	585	111	790	637	379

表7 - 2 - 2 . 従業員別情報処理サービス・セグメント別事業化比率 / S I 事業化比率 ( 基準集計社数に対する売上実績有無比率 )

従業員規模	オンライン 情報処理	オフライン 情報処理	受注ソフトウェア	ソフトウェア製品	データ入力	システム等管理 運営受託	D B サービス	その他 情報処理	内 S I 事業 化 企業 数比率	S I 登録・ 認定企業数 比率
300人以上	23.8%	19.9%	97.1%	53.1%	22.5%	52.4%	7.7%	67.5%	70.7%	68.8%
100 ~ 299人	25.1%	23.1%	94.0%	42.4%	26.8%	40.9%	6.3%	51.4%	46.6%	32.1%
30 ~ 99人	12.6%	11.0%	85.7%	34.4%	18.6%	32.1%	5.2%	42.4%	28.2%	5.8%
29人以下	12.0%	11.5%	79.8%	42.7%	15.9%	25.4%	9.0%	41.5%	23.2%	2.2%
合計	17.7%	15.8%	88.5%	42.1%	20.7%	36.5%	6.9%	49.3%	39.7%	23.6%

表8-1. 従業員規模別情報処理部門の部門別人員

従業員規模	SE	プログラマ	SE+PG	オペレーター	キーパンチャー	営業要員	管理部門要員	研究部門要員	その他	合計	総従業員数	集計社数
300人以上	147,708	42,404	190,112	12,006	4,490	35,422	19,685	2,744	53,763	318,222	387,195	325
100～299人	29,635	16,476	46,111	3,025	1,950	4,971	4,230	520	3,284	64,091	72,211	402
30～99人	9,867	7,599	17,466	1,063	1,062	1,921	1,508	260	1,534	24,814	26,630	459
29人以下	2,164	1,706	3,870	239	118	550	423	52	332	5,584	6,165	411
合計	189,374	68,185	257,559	16,333	7,620	42,864	25,846	3,576	58,913	412,711	492,201	1,597

表8-2. 従業員規模別情報処理部門の部門別人員比率

従業員規模	SE	プログラマ	SE+PG	オペレーター	キーパンチャー	営業要員	管理部門要員	研究部門要員	その他	合計	他部門
300人以上	46.4%	13.3%	59.7%	3.8%	1.4%	11.1%	6.2%	0.9%	16.9%	100.0%	17.8%
100～299人	46.2%	25.7%	71.9%	4.7%	3.0%	7.8%	6.6%	0.8%	5.1%	100.0%	11.2%
30～99人	39.8%	30.6%	70.4%	4.3%	4.3%	7.7%	6.1%	1.0%	6.2%	100.0%	6.8%
29人以下	38.8%	30.6%	69.3%	4.3%	2.1%	9.8%	7.6%	0.9%	5.9%	100.0%	9.4%
合計	45.9%	16.5%	62.4%	4.0%	1.8%	10.4%	6.3%	0.9%	14.3%	100.0%	16.1%

\* 他部門とは情報処理部門以外のこと

表8 - 3 . 情報処理部門の年齢別企業数分布

従業員規模	29歳未満	31歳未満	33歳未満	35歳未満	35歳以上	合計	平均年齢
300人以上	13	31	71	91	119	325	35.6
100～299人	28	80	111	80	103	402	32.9
30～99人	63	110	122	93	71	459	32.1
29人以下	48	67	76	68	152	411	33.1
合計	152	288	380	332	445	1,597	34.9

表8 - 4 . 情報処理部門の年齢別企業数分布比率

従業員規模	29歳未満	31歳未満	33歳未満	35歳未満	35歳以上	合計
300人以上	4.0%	9.5%	21.8%	28.0%	36.6%	100.0%
100～299人	7.0%	19.9%	27.6%	19.9%	25.6%	100.0%
30～99人	13.7%	24.0%	26.6%	20.3%	15.5%	100.0%
29人以下	11.7%	16.3%	18.5%	16.5%	37.0%	100.0%
合計	9.5%	18.0%	23.8%	20.8%	27.9%	100.0%

表9 - 1 . 従業員規模別資格取得者人数 (重複回答)

従業員規模	SAN	ｼｽ監査	PM	AE	ｼｽ運用	PE	NSP	DSP	一種	二種	情ｼｽ監	オンライン	特種	合計	記載合計	記載合計
300人以上	800	1,172	1,392	4,571	823	1,789	4,744	1,992	34,244	105,875	460	782	2,590	161,234	141,727	145,689
100～299人	71	153	176	438	117	192	438	314	5,265	19,884	37	159	391	27,635	24,301	27,006
30～99人	19	43	21	57	52	46	92	51	1,517	6,028	26	44	138	8,134	6,812	7,627
29人以下	4	6	10	14	15	6	11	5	308	1,113	9	11	21	1,533	1,333	1,445
合計	894	1,374	1,599	5,080	1,007	2,033	5,285	2,362	41,334	132,900	532	996	3,140	198,536	174,173	181,767

表9 - 2 . 従業員規模別資格取得者人数比率 (合計を100%とする)

従業員規模	SAN	ｼｽ監査	PM	AE	ｼｽ運用	PE	NSP	DSP	一種	二種	情ｼｽ監	オンライン	特種	合計
300人以上	0.5%	0.7%	0.9%	2.8%	0.5%	1.1%	2.9%	1.2%	21.2%	65.7%	0.3%	0.5%	1.6%	100.0%
100～299人	0.3%	0.6%	0.6%	1.6%	0.4%	0.7%	1.6%	1.1%	19.1%	72.0%	0.1%	0.6%	1.4%	100.0%
30～99人	0.2%	0.5%	0.3%	0.7%	0.6%	0.6%	1.1%	0.6%	18.7%	74.1%	0.3%	0.5%	1.7%	100.0%
29人以下	0.3%	0.4%	0.7%	0.9%	1.0%	0.4%	0.7%	0.3%	20.1%	72.6%	0.6%	0.7%	1.4%	100.0%
合計	0.5%	0.7%	0.8%	2.6%	0.5%	1.0%	2.7%	1.2%	20.8%	66.9%	0.3%	0.5%	1.6%	100.0%

表9 - 3 . 従業員規模別資格別取得者比率 (記載合計 を100%とする)

従業員規模	SAN	ｼｽ監査	PM	AE	ｼｽ運用	PE	NSP	DSP	一種	二種	情ｼｽ監	オンライン	特種
300人以上	0.5%	0.8%	1.0%	3.1%	0.6%	1.2%	3.3%	1.4%	23.5%	72.7%	0.3%	0.5%	1.8%
100～299人	0.3%	0.6%	0.7%	1.6%	0.4%	0.7%	1.6%	1.2%	19.5%	73.6%	0.1%	0.6%	1.4%
30～99人	0.2%	0.6%	0.3%	0.7%	0.7%	0.6%	1.2%	0.7%	19.9%	79.0%	0.3%	0.6%	1.8%
29人以下	0.3%	0.4%	0.7%	1.0%	1.0%	0.4%	0.8%	0.3%	21.3%	77.0%	0.6%	0.8%	1.5%
合計	0.5%	0.8%	0.9%	2.8%	0.6%	1.1%	2.9%	1.3%	22.7%	73.1%	0.3%	0.5%	1.7%

注 . 表 9 - 1 の合計は各資格取得者数の単純合計。回答社数は1,597社。

注 . 記載合計 とは、資格者の合計欄に記載されている企業の合計で、回答用紙では資格重複数を排除することになっているが、一部企業で重複した回答があった。

注 . 記載合計 の回答社数は1,472社で、資格取得者数の回答社数より更に少なくなっている。

注 . 記載合計 の数値は表 9 - 1 の回答社で、合計欄に記載のない企業125社の記載合計に、各資格取得者の単純合計を当てはめて記載合計を試算したものである。

従業員規模	基準集計社数	表 5 - 1 の 回答社数	マイナス	記載合計 の回 答社数	マイナス
300人以上	325	325	0	305	-20
100～299人	402	402	0	360	-42
30～99人	459	459	0	415	-44
29人以下	411	411	0	392	-19
合計	1,597	1,597	0	1,472	-125