

03 情報サービス企業台帳（企業情報編）に 見る地域別・従業員規模別売上・技術者動向

1. 調査企業の地域別概要・特徴

1-1. 集計責任者

アンケートご協力先様からのフィードバックデータの要望に応えるために、情報サービス企業台帳の出版元である当ミック経済研究所が独自に集計するものである。

1-2. 調査期間

2002年11月～2003年月2月

従って決算確定年度は2001年度までになる。

1-3. 調査・集計社数

・企業情報編の登録社数は1,666社であるが、売上高集計は、セグメント別売上高のデータが不足で集計に耐えない企業が66社あるためこれを除いた。また、情報サービス売上が極一部の大手企業、及び卸業務が100%の大手ディストリビュータも3社集計から除いた。

・従って集計対象企業数は1,597社になる。

・集計社数の地域分布は経済産業省データと比較すると、北海道、東北地域は高目に、中国、四国地域はやや高目に、関東、近畿地域は低目に、東京はかなり低目になっている。北海道、東北地域はアンケート回収数が特に多いのである。

・経済産業省データの件数より絶対数が多くなっている地域が6地域もあるが、これは「特定サービス産業実態調査」が情報処理サービス業務を中心とする業者の統計であるのに対して、情報サービス企業台帳・企業情報編はソフトウェア製品、コンピュータ・ハードウェア製品も取り扱っている企業も含まれるからである。

表1-1. 地域別調査・集計社数

経済産業省 地域別管区	企業情報編 収録企業数	集計から 除いた件数	集計社数	集計社数 地域分布	特定サービス 産業実態調査	地域別分布
北海道	121	10	111	7.0%	52	3.2%
東北	196	10	186	11.6%	64	4.0%
関東	228	4	224	14.0%	278	17.3%
東京	501	24	477	29.9%	645	40.2%
中部	138	2	136	8.5%	118	7.3%
近畿	172	6	166	10.4%	220	13.7%
中国	123	11	112	7.0%	71	4.4%
四国	55	0	55	3.4%	38	2.4%
九州・沖縄	132	2	130	8.1%	120	7.5%
合計	1,666	66	1,597	1	1,606	100.0%

* 特定サービス産業実態調査は情報サービス業編のデータで出典は経済産業省

1 - 4 . 地域別所属県名

*経済産業省の地域別産業局に対応した

北海道	北海道経済産業局管内	-----	北海道
東北	東北経済産業局管内	-----	青森県 / 岩手県 / 宮城県 / 秋田県 / 山形県 / 福島県
関東	関東経済産業局管内	-----	茨城県 / 群馬県 / 栃木県 / 埼玉県 / 千葉県 / 神奈川県 / 山梨県 / 新潟県 / 長野県 / 静岡県
東京	関東経済産業局管内	-----	東京都
中部	中部経済産業局管内	-----	岐阜県 / 愛知県 / 三重県 / 富山県 / 石川県
近畿	近畿経済産業局管内	-----	滋賀県 / 京都府 / 大阪府 / 兵庫県 / 奈良県 / 和歌山県 / 福井県
中国	中国経済産業局管内	-----	鳥取県 / 島根県 / 岡山県 / 広島県 / 山口県
四国	四国経済産業局管内	-----	徳島県 / 香川県 / 愛媛県 / 高知県
九州	九州経済産業局管内	-----	福岡県 / 佐賀県 / 長崎県 / 熊本県 / 大分県 / 宮崎県 / 鹿児島県
沖縄	沖縄経済産業部管内	-----	沖縄県

表1 - 2 . 地域別・設立年代別企業数

経済産業省 地域別管区	設立年代別企業数			構成比			地域別 集計企業数
	91年以降	81～90年	80年以前	91年以降	81～90年	80年以前	
北海道	43	46	22	38.7%	41.4%	19.8%	111
東北	57	78	51	30.6%	41.9%	27.4%	186
関東	25	98	101	11.2%	43.8%	45.1%	224
東京	57	174	246	11.9%	36.5%	51.6%	477
中部	15	59	62	11.0%	43.4%	45.6%	136
近畿	23	71	72	13.9%	42.8%	43.4%	166
中国	7	55	50	6.3%	49.1%	44.6%	112
四国	8	28	19	14.5%	50.9%	34.5%	55
九州・沖縄	12	76	42	9.2%	58.5%	32.3%	130
合計	247	685	665	15.5%	42.9%	41.6%	1,597

*東京と中部で設立年を未記入の企業が1社ずつある

図1 - 1 . 地域別・設立年代別企業数比率

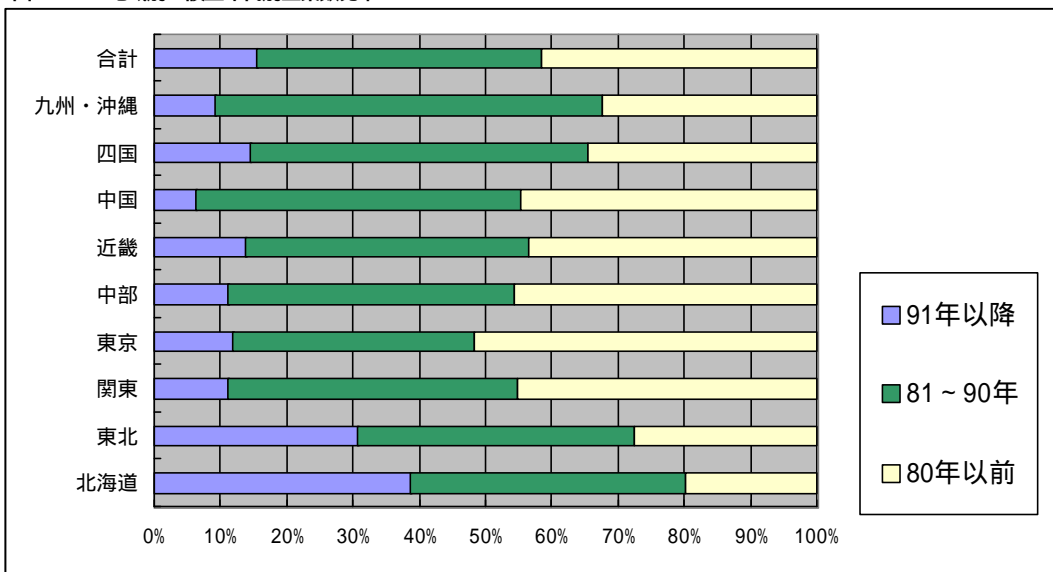
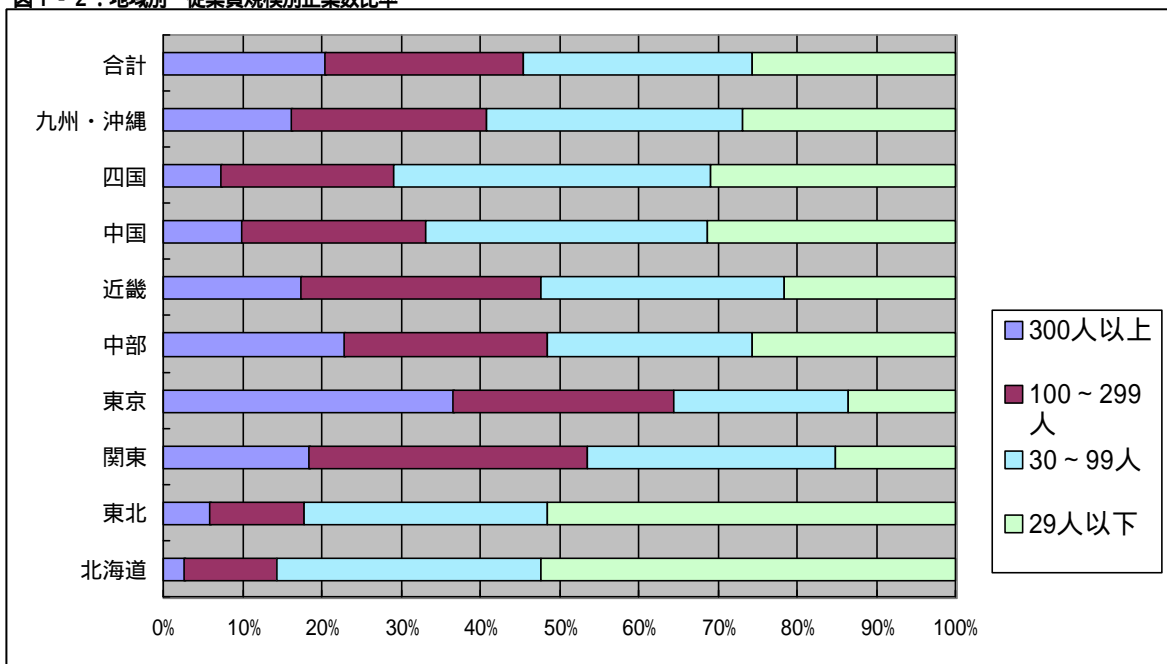


表1 - 3 . 地域別・従業員規模別調査・集計企業数

経済産業省 地域別管区	従業員規模別企業数				構成比			
	300人以上	100～299人	30～99人	29人以下	300人以上	100～299人	30～99人	29人以下
北海道	3	13	37	58	2.7%	11.7%	33.3%	52.3%
東北	11	22	57	96	5.7%	11.5%	29.7%	50.0%
関東	41	79	70	34	20.0%	38.5%	34.1%	16.6%
東京	174	133	105	65	35.4%	27.0%	21.3%	13.2%
中部	31	35	35	35	23.3%	26.3%	26.3%	26.3%
近畿	29	50	51	36	16.8%	28.9%	29.5%	20.8%
中国	11	26	40	35	10.2%	24.1%	37.0%	32.4%
四国	4	12	22	17	7.1%	21.4%	39.3%	30.4%
九州・沖縄	21	32	42	35	15.8%	24.1%	31.6%	26.3%
合計	325	402	459	411	20.3%	25.1%	28.6%	25.6%

図1 - 2 . 地域別・従業員規模別企業数比率



地域別集計編

表2 - 1 . 地域別総売上高

経済産業省 地域別管区	総売上高 (百万円)			前年対比		集計社数
	1999年度	2000年度	2001年度	2000年度	2001年度	
北海道	78,874	79,620	85,241	100.9%	107.1%	111
東北	201,203	218,851	222,345	108.8%	101.6%	186
関東	1,170,352	1,322,093	1,411,756	113.0%	106.8%	224
東京	9,427,109	10,712,098	11,034,435	113.6%	103.0%	477
中部	665,910	680,288	738,139	102.2%	108.5%	136
近畿	1,181,708	1,172,395	1,168,334	99.2%	99.7%	166
中国	255,857	266,124	282,931	104.0%	106.3%	112
四国	153,340	144,584	144,301	94.3%	99.8%	55
九州・沖縄	298,672	310,466	325,340	103.9%	104.8%	130
合計	13,433,024	14,906,519	15,412,822	111.0%	103.4%	1,597

表2 - 2 . 地域別総売上シェア及び1社当たり平均総売上高

経済産業省 地域別管区	地域別総売上シェア			1社当たり平均総売上高 (百万円)		
	1999年度	2000年度	2001年度	1999年度	2000年度	2001年度
北海道	0.6%	0.5%	0.6%	711	717	768
東北	1.5%	1.5%	1.4%	1,082	1,177	1,195
関東	8.7%	8.9%	9.2%	5,225	5,902	6,302
東京	70.2%	71.9%	71.6%	19,763	22,457	23,133
中部	5.0%	4.6%	4.8%	4,896	5,002	5,427
近畿	8.8%	7.9%	7.6%	7,119	7,063	7,038
中国	1.9%	1.8%	1.8%	2,284	2,376	2,526
四国	1.1%	1.0%	0.9%	2,788	2,629	2,624
九州・沖縄	2.2%	2.1%	2.1%	2,297	2,388	2,503
合計	100.0%	100.0%	100.0%	8,411	9,334	9,651

図2 - 1 . 地域別総売上シェア (2001年度)

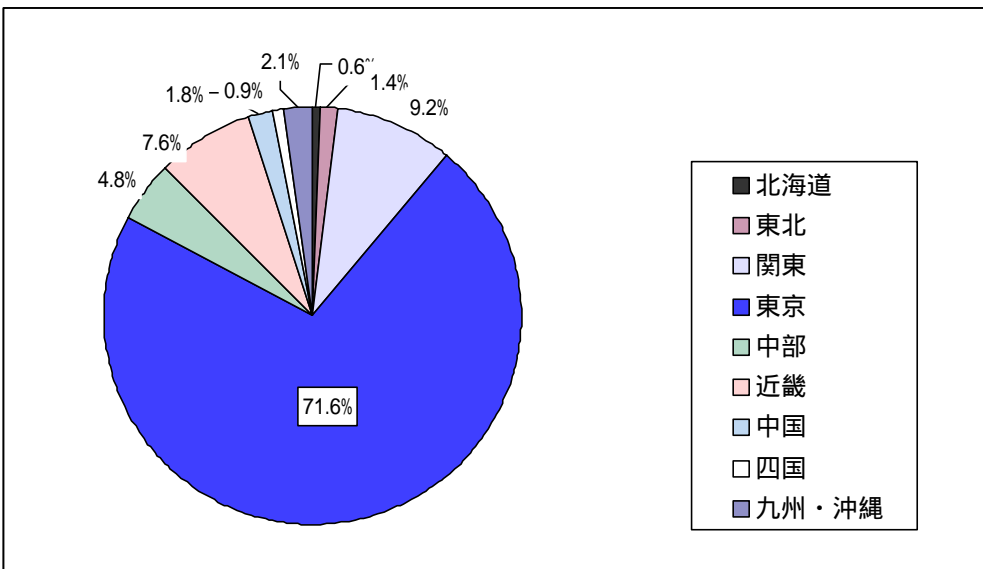


表2-3-1. 地域別総売上高伸び率の企業数分布 (2000年度)

	10% ~	0~10%未満	10%未満	10%以上	0% / +		集計社数
北海道	32	23	25	29	55	54	109
東北	45	55	47	35	100	82	182
関東	76	63	47	36	139	83	222
東京	190	150	80	47	340	127	468
中部	43	36	32	23	79	55	135
近畿	60	37	33	34	97	67	165
中国	35	36	26	15	71	41	112
四国	12	20	11	12	32	23	55
九州・沖縄	43	40	21	26	83	47	130
合計	536	460	322	257	996	579	1,575

* 設立年や合併等の理由で売上が立たず、集計対象外の企業が22社あり。

地域別管区	10% ~	0~10%未満	10%未満	10%以上	0% / +	
北海道	29.4%	21.1%	22.9%	26.6%	50.5%	49.5%
東北	24.7%	30.2%	25.8%	19.2%	54.9%	45.1%
関東	34.2%	28.4%	21.2%	16.2%	62.6%	37.4%
東京	40.7%	32.1%	17.1%	10.1%	72.6%	27.1%
中部	32.1%	26.9%	23.9%	17.2%	58.5%	40.7%
近畿	36.6%	22.6%	20.1%	20.7%	58.8%	40.6%
中国	31.3%	32.1%	23.2%	13.4%	63.4%	36.6%
四国	21.8%	36.4%	20.0%	21.8%	58.2%	41.8%
九州・沖縄	33.1%	30.8%	16.2%	20.0%	63.8%	36.2%
合計	34.0%	29.2%	20.4%	16.3%	63.2%	36.8%

図2-2-1. 地域別総売上高伸び率の企業数分布 (2000年度)

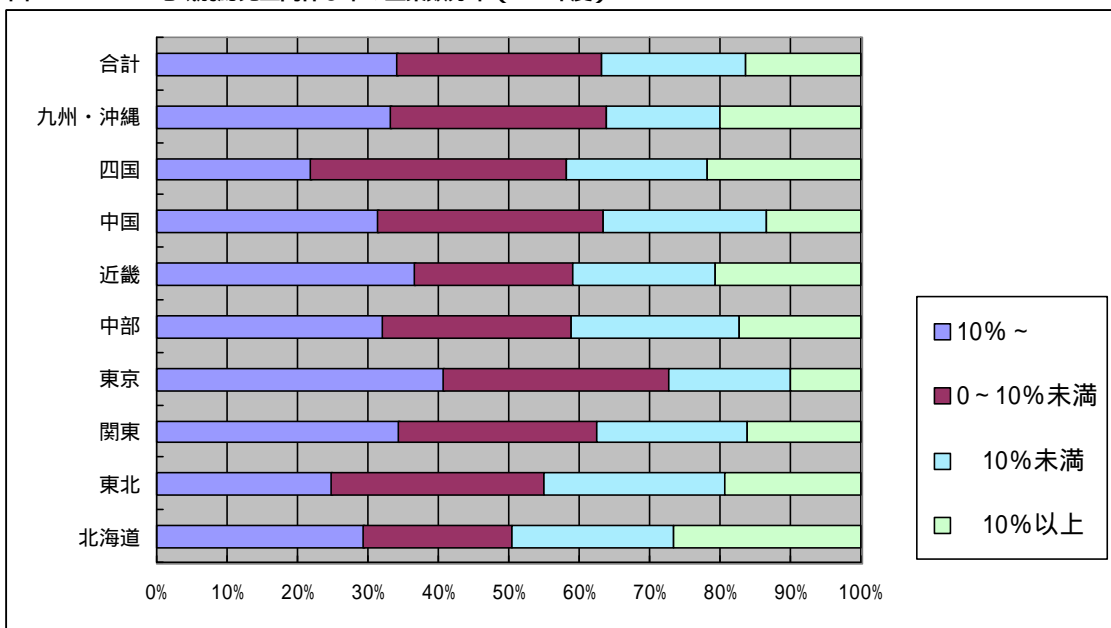


表 2 - 3 - 2 . 地域別総売上高伸び率の企業数分布 (2001年度)

	10% ~	0 ~ 10% 未満	10% 未満	10% 以上	0% / +		集計社数
北海道	43	28	13	25	71	38	109
東北	45	49	41	47	94	88	182
関東	76	63	46	37	139	83	222
東京	164	158	84	61	322	145	467
中部	40	45	22	27	85	49	134
近畿	57	44	34	29	101	63	164
中国	32	26	34	20	58	54	112
四国	8	13	15	19	21	34	55
九州・沖縄	46	33	29	22	79	51	130
合計	511	459	318	287	970	605	1,575

地域別管区	10% ~	0 ~ 10% 未満	10% 未満	10% 以上	0% / +	
北海道	39.4%	25.7%	11.9%	22.9%	65.1%	34.9%
東北	24.7%	26.9%	22.5%	25.8%	51.6%	48.4%
関東	34.2%	28.4%	20.7%	16.7%	62.6%	37.4%
東京	35.1%	33.8%	18.0%	13.1%	69.0%	31.0%
中部	29.9%	33.6%	16.4%	20.1%	63.4%	36.6%
近畿	34.8%	26.8%	20.7%	17.7%	61.6%	38.4%
中国	28.6%	23.2%	30.4%	17.9%	51.8%	48.2%
四国	14.5%	23.6%	27.3%	34.5%	38.2%	61.8%
九州・沖縄	35.4%	25.4%	22.3%	16.9%	60.8%	39.2%
合計	32.4%	29.1%	20.2%	18.2%	61.6%	38.4%

図 2 - 2 - 2 . 地域別総売上高伸び率の企業数分布 (2001年度)

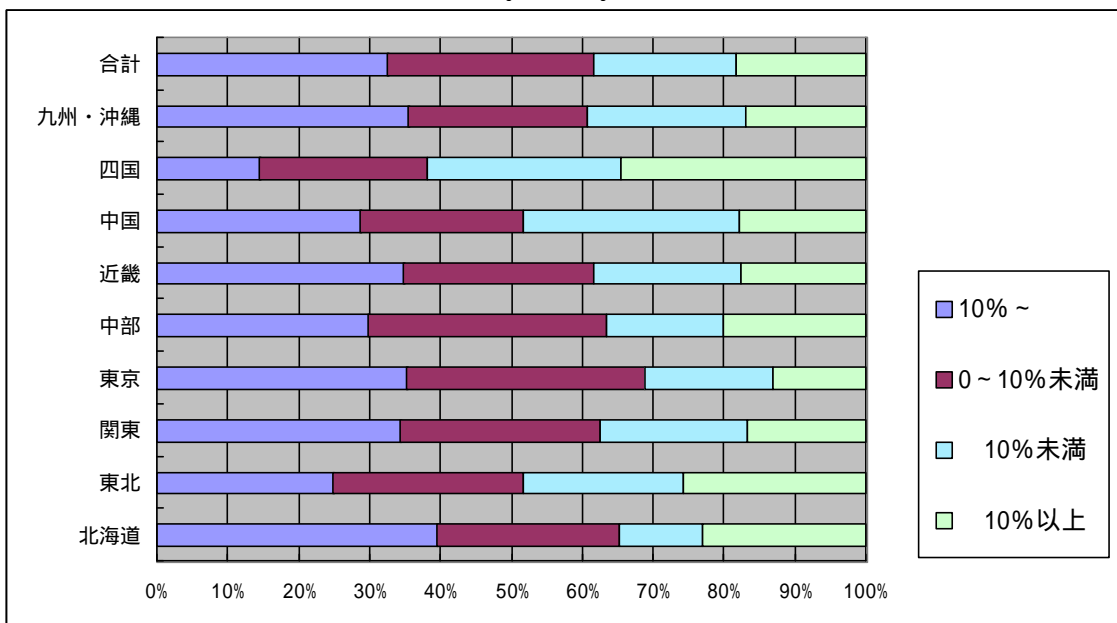


表2 - 4 . 地域別情報処理サービス部門売上高・売上比率 (2001年度)

経済産業省 地域別管区	総売上高	情報処理 部門売上	情報処理 部門以外	情報処理部 門売上比率	情報処理部 門以外売上 比率	情報処理部 門売上シェ ア	情報処理部 門1社当り 売上
北海道	85,241	69,667	15,574	81.7%	18.3%	0.8%	628
東北	222,345	173,286	49,059	77.9%	22.1%	1.9%	932
関東	1,411,756	999,933	411,823	70.8%	29.2%	10.8%	4,464
東京	11,034,435	6,310,173	4,724,262	57.2%	42.8%	68.4%	13,229
中部	738,139	511,869	226,270	69.3%	30.7%	5.5%	3,764
近畿	1,168,334	609,052	559,282	52.1%	47.9%	6.6%	3,669
中国	282,931	157,771	125,160	55.8%	44.2%	1.7%	1,409
四国	144,301	124,830	19,471	86.5%	13.5%	1.4%	2,270
九州・沖縄	325,340	270,127	55,213	83.0%	17.0%	2.9%	2,078
合計	15,412,822	9,226,709	6,186,113	59.9%	40.1%	100.0%	5,778

表3 - 1 - 1 . 地域別情報処理サービス・セグメント別売上高 / S I 売上高

地域	オンライン 情報処理	オフライン 情報処理	受注ソフトウェア	ソフトウェア製品	データ入力	システム等管理 運営受託	D B サービス	その他 情報処理	合計	内 S I 売上高
北海道	3,781	2,337	38,367	6,271	1,620	7,741	892	8,658	69,667	10,141
東北	10,268	12,746	92,738	13,497	2,867	9,402	1,659	30,107	173,286	21,827
関東	41,938	19,101	616,208	92,299	16,147	73,327	1,076	139,838	999,933	269,933
東京	583,328	116,894	2,684,087	582,805	34,361	778,440	20,018	1,615,231	6,415,164	2,394,411
中部	77,442	26,451	240,723	22,933	6,955	35,493	3,194	98,679	511,869	121,316
近畿	34,230	25,024	302,205	27,055	20,760	53,212	2,800	143,482	608,768	138,937
中国	5,445	12,985	80,794	13,136	3,418	6,149	240	35,604	157,771	47,224
四国	6,427	3,348	78,346	17,453	1,448	3,008	68	14,732	124,830	12,273
九州・沖縄	17,779	14,706	141,747	43,170	4,719	10,217	4,521	33,268	270,127	56,176
合計	780,637	233,592	4,275,217	818,619	92,296	976,991	34,468	2,119,597	9,331,416	3,072,237

表3 - 1 - 2 . 地域別情報処理サービス・セグメント別売上高構成比 / S I 売上高比率

地域	オンライン 情報処理	オフライン 情報処理	受注ソフトウェア	ソフトウェア製品	データ入力	システム等管理 運営受託	D B サービス	その他 情報処理	合計	内 S I 売上高
北海道	5.4%	3.4%	55.1%	9.0%	2.3%	11.1%	1.3%	12.4%	100.0%	14.6%
東北	5.9%	7.4%	53.5%	7.8%	1.7%	5.4%	1.0%	17.4%	100.0%	12.6%
関東	4.2%	1.9%	61.6%	9.2%	1.6%	7.3%	0.1%	14.0%	100.0%	27.0%
東京	9.1%	1.8%	41.8%	9.1%	0.5%	12.1%	0.3%	25.2%	100.0%	37.3%
中部	15.1%	5.2%	47.0%	4.5%	1.4%	6.9%	0.6%	19.3%	100.0%	23.7%
近畿	5.6%	4.1%	49.6%	4.4%	3.4%	8.7%	0.5%	23.6%	100.0%	22.8%
中国	3.5%	8.2%	51.2%	8.3%	2.2%	3.9%	0.2%	22.6%	100.0%	29.9%
四国	5.1%	2.7%	62.8%	14.0%	1.2%	2.4%	0.1%	11.8%	100.0%	9.8%
九州・沖縄	6.6%	5.4%	52.5%	16.0%	1.7%	3.8%	1.7%	12.3%	100.0%	20.8%
合計	8.4%	2.5%	45.8%	8.8%	1.0%	10.5%	0.4%	22.7%	100.0%	32.9%

表3-2-1. 地域別情報処理サービス・セグメント別事業化企業数 / S I 事業化企業数

地域	オンライン 情報処理	オフライン 情報処理	受注ソフトウェア	ソフトウェア製品	データ入力	システム等管理 運営受託	DBサービス	その他 情報処理	内S I 事業化 企業数	S I 登録・認定 企業数
北海道	23	22	97	38	25	39	16	53	27	3
東北	39	33	157	70	44	45	20	97	52	10
関東	42	38	209	96	64	85	9	113	87	60
東京	68	47	427	227	59	190	29	223	252	197
中部	29	25	124	56	32	46	7	62	54	28
近畿	26	31	143	76	33	63	11	75	67	41
中国	19	21	95	40	31	44	5	68	42	12
四国	11	10	46	22	18	17	3	30	13	6
九州・沖縄	27	27	120	50	26	56	11	69	43	22
合計	284	254	1,418	675	332	585	111	790	637	379

表3-2-2. 地域別情報処理サービス・セグメント別事業化比率 / S I 事業化比率 (基準集計社数に対する売上実績有無比率)

地域	オンライン 情報処理	オフライン 情報処理	受注ソフトウェア	ソフトウェア製品	データ入力	システム等管理 運営受託	DBサービス	その他 情報処理	内S I 事業化 企業数比率	S I 登録・認定 企業数比率
北海道	20.7%	19.8%	87.4%	34.2%	22.5%	35.1%	14.4%	47.7%	24.3%	2.7%
東北	20.3%	17.2%	81.8%	36.5%	22.9%	23.4%	10.4%	50.5%	27.1%	5.2%
関東	20.5%	18.5%	102.0%	46.8%	31.2%	41.5%	4.4%	55.1%	42.4%	29.3%
東京	13.8%	9.6%	86.8%	46.1%	12.0%	38.6%	5.9%	45.3%	51.2%	40.0%
中部	21.8%	18.8%	93.2%	42.1%	24.1%	34.6%	5.3%	46.6%	40.6%	21.1%
近畿	15.0%	17.9%	82.7%	43.9%	19.1%	36.4%	6.4%	43.4%	38.7%	23.7%
中国	17.6%	19.4%	88.0%	37.0%	28.7%	40.7%	4.6%	63.0%	38.9%	11.1%
四国	19.6%	17.9%	82.1%	39.3%	32.1%	30.4%	5.4%	53.6%	23.2%	10.7%
九州・沖縄	20.3%	20.3%	90.2%	37.6%	19.5%	42.1%	8.3%	51.9%	32.3%	16.5%
合計	17.7%	15.8%	88.5%	42.1%	20.7%	36.5%	6.9%	49.3%	39.7%	23.6%

表4 - 1 . 地域別情報処理部門の部門別人員

地域	S E	プログラマ	SE+PG	オペレータ	キーハンチャー	営業要員	管理部門要員	研究部門要員	その他	合計	総従業員数	集計社数
北海道	2,655	1,348	4,003	318	290	464	389	34	310	5,808	6,414	111
東北	5,865	2,626	8,491	616	545	972	1,015	57	643	12,339	13,663	186
関東	23,513	13,558	37,071	1,558	1,232	3,228	3,096	265	2,161	48,611	60,095	224
東京	114,272	35,422	149,694	10,340	2,503	31,785	16,083	2,455	50,313	263,173	300,372	477
中部	11,780	4,315	16,095	680	569	1,590	1,455	297	1,281	21,967	31,051	136
近畿	16,303	5,704	22,007	1,729	1,329	2,157	1,758	235	2,725	31,940	41,497	166
中国	4,501	1,703	6,204	367	429	1,001	705	70	466	9,242	13,340	112
四国	1,931	672	2,603	153	197	496	296	100	421	4,266	6,069	55
九州・沖縄	8,554	2,837	11,391	572	526	1,171	1,049	63	593	15,365	19,700	130
合計	189,374	68,185	257,559	16,333	7,620	42,864	25,846	3,576	58,913	412,711	492,201	1,597

表4 - 2 . 地域別情報処理部門の部門別人員比率

地域	S E	プログラマ	SE+PG	オペレータ	キーハンチャー	営業要員	管理部門要員	研究部門要員	その他	合計	他部門
北海道	45.7%	23.2%	68.9%	5.5%	5.0%	8.0%	6.7%	0.6%	5.3%	100.0%	9.4%
東北	47.5%	21.3%	68.8%	5.0%	4.4%	7.9%	8.2%	0.5%	5.2%	100.0%	9.7%
関東	48.4%	27.9%	76.3%	3.2%	2.5%	6.6%	6.4%	0.5%	4.4%	100.0%	19.1%
東京	43.4%	13.5%	56.9%	3.9%	1.0%	12.1%	6.1%	0.9%	19.1%	100.0%	12.4%
中部	53.6%	19.6%	73.3%	3.1%	2.6%	7.2%	6.6%	1.4%	5.8%	100.0%	29.3%
近畿	51.0%	17.9%	68.9%	5.4%	4.2%	6.8%	5.5%	0.7%	8.5%	100.0%	23.0%
中国	48.7%	18.4%	67.1%	4.0%	4.6%	10.8%	7.6%	0.8%	5.0%	100.0%	30.7%
四国	45.3%	15.8%	61.0%	3.6%	4.6%	11.6%	6.9%	2.3%	9.9%	100.0%	29.7%
九州・沖縄	55.7%	18.5%	74.1%	3.7%	3.4%	7.6%	6.8%	0.4%	3.9%	100.0%	22.0%
合計	45.9%	16.5%	62.4%	4.0%	1.8%	10.4%	6.3%	0.9%	14.3%	100.0%	16.1%

* 他部門とは情報処理部門以外

表4 - 3 . 情報処理部門の部門別人員地域別シェア

地域	S E	プログラマ	SE+PG	オペレータ	キーハンチャー	営業要員	管理部門要員	研究部門要員	その他	合計
北海道	1.4%	2.0%	1.6%	1.9%	3.8%	1.1%	1.5%	1.0%	0.5%	1.4%
東北	3.1%	3.9%	3.3%	3.8%	7.2%	2.3%	3.9%	1.6%	1.1%	3.0%
関東	12.4%	19.9%	14.4%	9.5%	16.2%	7.5%	12.0%	7.4%	3.7%	11.8%
東京	60.3%	51.9%	58.1%	63.3%	32.8%	74.2%	62.2%	68.7%	85.4%	63.8%
中部	6.2%	6.3%	6.2%	4.2%	7.5%	3.7%	5.6%	8.3%	2.2%	5.3%
近畿	8.6%	8.4%	8.5%	10.6%	17.4%	5.0%	6.8%	6.6%	4.6%	7.7%
中国	2.4%	2.5%	2.4%	2.2%	5.6%	2.3%	2.7%	2.0%	0.8%	2.2%
四国	1.0%	1.0%	1.0%	0.9%	2.6%	1.2%	1.1%	2.8%	0.7%	1.0%
九州・沖縄	4.5%	4.2%	4.4%	3.5%	6.9%	2.7%	4.1%	1.8%	1.0%	3.7%
合計	100%	100%	100%	100%	100%	100%	100%	100%	100%	100%

表4 - 4 . 情報処理部門の年齢別企業数分布

地域別	29歳未満	31歳未満	33歳未満	35歳未満	35歳以上	合計	平均年齢
北海道	8	24	25	23	31	111	33.6
東北	21	34	51	42	38	186	32.3
関東	27	47	51	40	59	224	33.9
東京	45	89	118	89	136	477	35.9
中部	17	27	35	29	28	136	33.0
近畿	14	28	32	30	62	166	33.3
中国	7	14	23	28	40	112	35.0
四国	5	5	11	19	15	55	34.4
九州・沖縄	8	20	34	32	36	130	33.4
合計	152	288	380	332	445	1,597	34.9

表4 - 5 . 情報処理部門の年令別企業数分布比率

地域別	29歳未満	31歳未満	33歳未満	35歳未満	35歳以上	合計
北海道	7.2%	21.6%	22.5%	20.7%	27.9%	100.0%
東北	11.3%	18.3%	27.4%	22.6%	20.4%	100.0%
関東	12.1%	21.0%	22.8%	17.9%	26.3%	100.0%
東京	9.4%	18.7%	24.7%	18.7%	28.5%	100.0%
中部	12.5%	19.9%	25.7%	21.3%	20.6%	100.0%
近畿	8.4%	16.9%	19.3%	18.1%	37.3%	100.0%
中国	6.3%	12.5%	20.5%	25.0%	35.7%	100.0%
四国	9.1%	9.1%	20.0%	34.5%	27.3%	100.0%
九州・沖縄	6.2%	15.4%	26.2%	24.6%	27.7%	100.0%
合計	9.5%	18.0%	23.8%	20.8%	27.9%	100.0%

表5 - 1 . 地域別資格取得者人数 (重複回答)

地域	SAN	シス監査	PM	AE	シス運用	PE	NSP	DSP	一種	二種	情シス監	オンライン	特種	合計	記載合計	記載合計
北海道	12	17	17	32	9	13	34	17	344	1,542	5	13	13	2,068	1,743	1,935
東北	16	21	19	85	21	59	72	50	912	3,955	8	19	35	5,272	4,544	4,642
関東	84	150	185	502	87	266	568	217	5,026	17,939	33	122	277	25,456	23,047	24,891
東京	623	922	1,044	3,533	619	1,330	3,684	1,629	26,071	79,478	410	596	2,094	122,033	108,909	112,387
中部	56	94	112	331	101	126	265	186	2,639	8,833	20	71	217	13,051	10,967	11,445
近畿	57	102	138	368	104	175	405	159	3,838	11,284	39	99	311	17,079	13,582	14,099
中国	18	27	34	93	38	19	83	55	848	3,072	13	34	84	4,418	3,738	4,011
四国	4	7	18	31	10	7	33	8	315	1,262	1	12	22	1,730	1,487	1,634
九州・沖縄	24	34	32	105	18	38	143	41	1,314	5,409	3	30	87	7,278	6,156	6,723
合計	894	1,374	1,599	5,080	1,007	2,033	5,287	2,362	41,307	132,774	532	996	3,140	198,385	174,173	181,767

表5 - 2 . 地域別資格取得者人数比率 (合計を100%とする)

地域	SAN	シス監査	PM	AE	シス運用	PE	NSP	DSP	一種	二種	情シス監	オンライン	特種	合計
北海道	0.6%	0.8%	0.8%	1.5%	0.4%	0.6%	1.6%	0.8%	16.6%	74.6%	0.2%	0.6%	0.6%	100.0%
東北	0.3%	0.4%	0.4%	1.6%	0.4%	1.1%	1.4%	0.9%	17.3%	75.0%	0.2%	0.4%	0.7%	100.0%
関東	0.3%	0.6%	0.7%	2.0%	0.3%	1.0%	2.2%	0.9%	19.7%	70.5%	0.1%	0.5%	1.1%	100.0%
東京	0.5%	0.8%	0.9%	2.9%	0.5%	1.1%	3.0%	1.3%	21.4%	65.1%	0.3%	0.5%	1.7%	100.0%
中部	0.4%	0.7%	0.9%	2.5%	0.8%	1.0%	2.0%	1.4%	20.2%	67.7%	0.2%	0.5%	1.7%	100.0%
近畿	0.3%	0.6%	0.8%	2.2%	0.6%	1.0%	2.4%	0.9%	22.5%	66.1%	0.2%	0.6%	1.8%	100.0%
中国	0.4%	0.6%	0.8%	2.1%	0.9%	0.4%	1.9%	1.2%	19.2%	69.5%	0.3%	0.8%	1.9%	100.0%
四国	0.2%	0.4%	1.0%	1.8%	0.6%	0.4%	1.9%	0.5%	18.2%	72.9%	0.1%	0.7%	1.3%	100.0%
九州・沖縄	0.3%	0.5%	0.4%	1.4%	0.2%	0.5%	2.0%	0.6%	18.1%	74.3%	0.0%	0.4%	1.2%	100.0%
合計	0.5%	0.7%	0.8%	2.6%	0.5%	1.0%	2.7%	1.2%	20.8%	66.9%	0.3%	0.5%	1.6%	100.0%

表5 - 3 . 資格取得者人数の地域別シェア

地域	SAN	ｼｽ監査	PM	AE	ｼｽ運用	PE	NSP	DSP	一種	二種	情ｼｽ監	オンライン	特種	合計
北海道	1.3%	1.2%	1.1%	0.6%	0.9%	0.6%	0.6%	0.7%	0.8%	1.2%	0.9%	1.3%	0.4%	1.0%
東北	1.8%	1.5%	1.2%	1.7%	2.1%	2.9%	1.4%	2.1%	2.2%	3.0%	1.5%	1.9%	1.1%	2.7%
関東	9.4%	10.9%	11.6%	9.9%	8.6%	13.1%	10.7%	9.2%	12.2%	13.5%	6.2%	12.2%	8.8%	12.8%
東京	69.7%	67.1%	65.3%	69.5%	61.5%	65.4%	69.7%	69.0%	63.1%	59.9%	77.1%	59.8%	66.7%	61.5%
中部	6.3%	6.8%	7.0%	6.5%	10.0%	6.2%	5.0%	7.9%	6.4%	6.7%	3.8%	7.1%	6.9%	6.6%
近畿	6.4%	7.4%	8.6%	7.2%	10.3%	8.6%	7.7%	6.7%	9.3%	8.5%	7.3%	9.9%	9.9%	8.6%
中国	2.0%	2.0%	2.1%	1.8%	3.8%	0.9%	1.6%	2.3%	2.1%	2.3%	2.4%	3.4%	2.7%	2.2%
四国	0.4%	0.5%	1.1%	0.6%	1.0%	0.3%	0.6%	0.3%	0.8%	1.0%	0.2%	1.2%	0.7%	0.9%
九州・沖縄	2.7%	2.5%	2.0%	2.1%	1.8%	1.9%	2.7%	1.7%	3.2%	4.1%	0.6%	3.0%	2.8%	3.7%
合計	100.0%	100.0%	100.0%	100.0%	100.0%	100.0%	100.0%	100.0%	100.0%	100.0%	100.0%	100.0%	100.0%	100.0%

表5 - 4 . 地域別資格別取得者比率 (記載合計 を100%とする)

地域	SAN	ｼｽ監査	PM	AE	ｼｽ運用	PE	NSP	DSP	一種	二種	情ｼｽ監	オンライン	特種
北海道	0.6%	0.9%	0.9%	1.7%	0.5%	0.7%	1.8%	0.9%	17.8%	79.7%	0.3%	0.7%	0.7%
東北	0.3%	0.5%	0.4%	1.8%	0.5%	1.3%	1.6%	1.1%	19.6%	85.2%	0.2%	0.4%	0.8%
関東	0.3%	0.6%	0.7%	2.0%	0.3%	1.1%	2.3%	0.9%	20.2%	72.1%	0.1%	0.5%	1.1%
東京	0.6%	0.8%	0.9%	3.1%	0.6%	1.2%	3.3%	1.4%	23.2%	70.7%	0.4%	0.5%	1.9%
中部	0.5%	0.8%	1.0%	2.9%	0.9%	1.1%	2.3%	1.6%	23.1%	77.2%	0.2%	0.6%	1.9%
近畿	0.4%	0.7%	1.0%	2.6%	0.7%	1.2%	2.9%	1.1%	27.2%	80.0%	0.3%	0.7%	2.2%
中国	0.4%	0.7%	0.8%	2.3%	0.9%	0.5%	2.1%	1.4%	21.1%	76.6%	0.3%	0.8%	2.1%
四国	0.2%	0.4%	1.1%	1.9%	0.6%	0.4%	2.0%	0.5%	19.3%	77.2%	0.1%	0.7%	1.3%
九州・沖縄	0.4%	0.5%	0.5%	1.6%	0.3%	0.6%	2.1%	0.6%	19.5%	80.5%	0.0%	0.4%	1.3%
合計	0.5%	0.8%	0.9%	2.8%	0.6%	1.1%	2.9%	1.3%	22.7%	73.0%	0.3%	0.5%	1.7%

注 . 表 5 - 1 の合計は各資格取得者数の単純合計。回答社数は1,597社。

注 . 記載合計 とは、資格者の合計欄に記載されている企業の合計で、回答用紙では資格重複数を排除することになっているが、一部企業で重複した回答があった。

注 . 記載合計 の回答社数は1,472社で、資格取得者数の回答社数より更に少なくなっている。

注 . 記載合計 の数値は表 5 - 1 の回答社で、合計欄に記載のない企業125社の記載合計に、各資格取得者の単純合計を当てはめて記載合計を試算したものである。

地域	基準集計社数	表 5 - 1 の 回答社数	マイナス	記載合計 の回 答社数	マイナス
北海道	111	111	0	99	-12
東北	186	186	0	176	-10
関東	224	224	0	203	-21
東京	477	477	0	446	-31
中部	136	136	0	125	-11
近畿	166	166	0	153	-13
中国	112	112	0	102	-10
四国	55	55	0	49	-6
九州・沖縄	130	130	0	119	-11
合計	1,597	1,597	0	1,472	-125